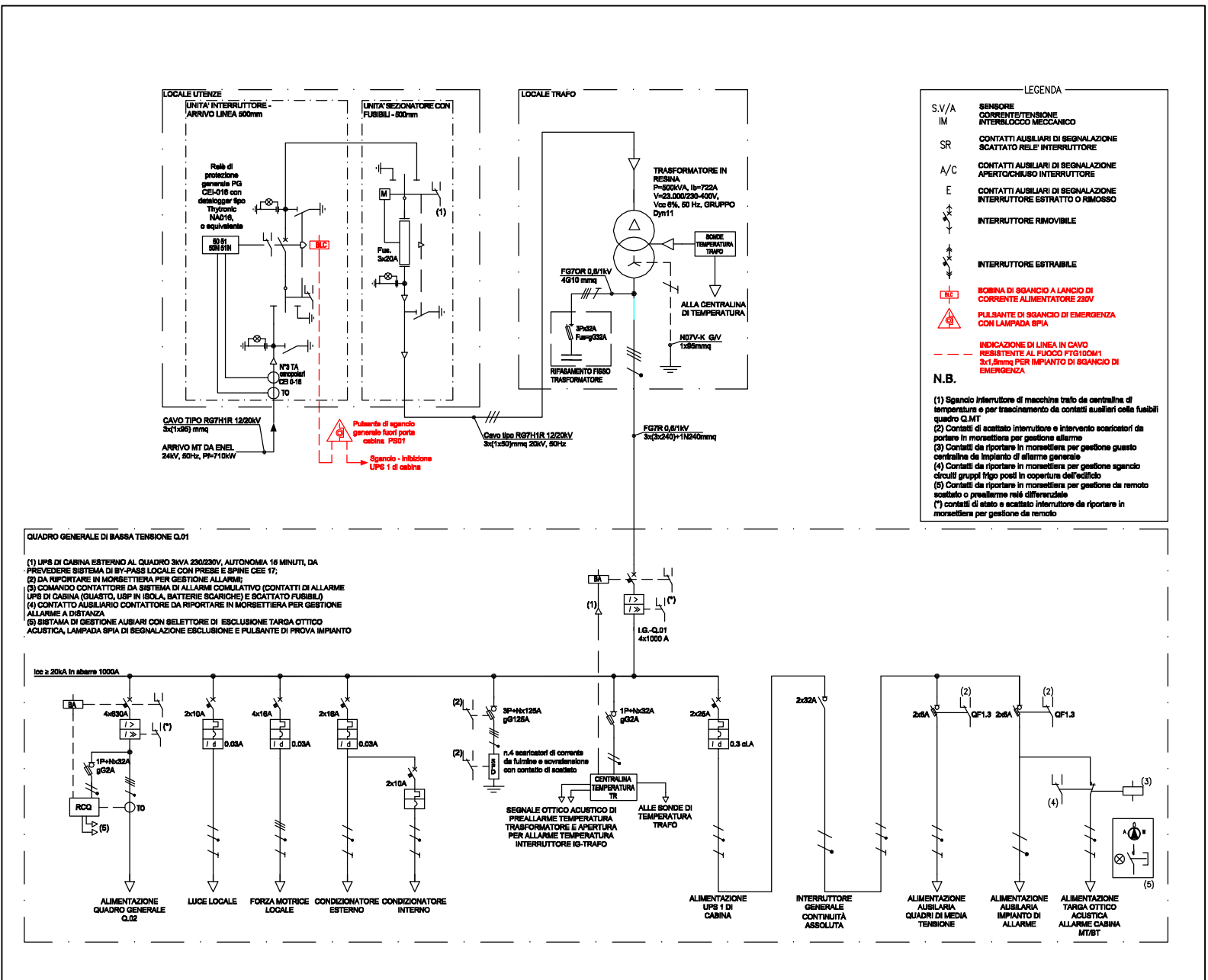
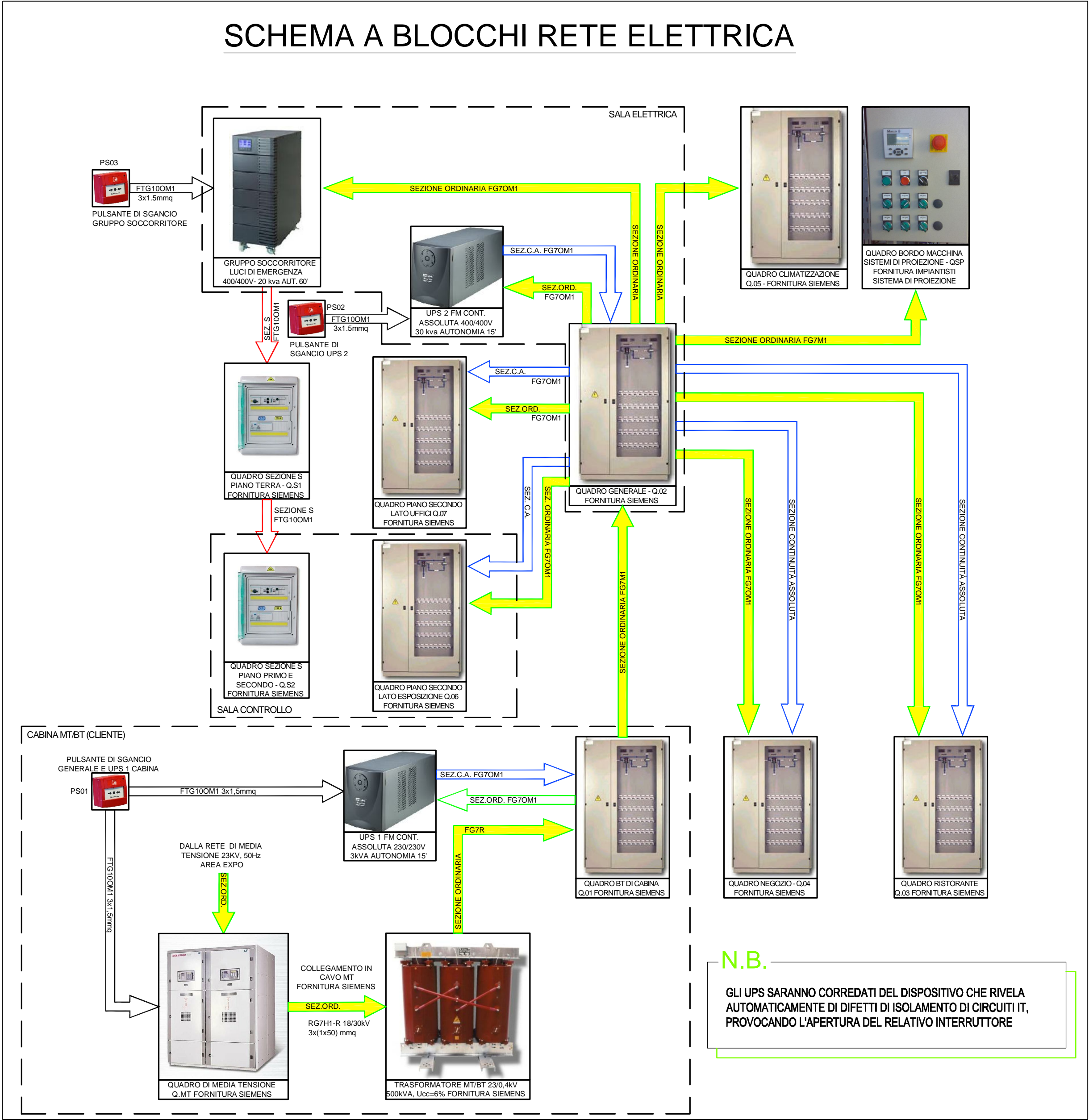


PIANTA PIANO TERRA - SCALA 1:200 -



SCHEMA GENERALE MT/BT

SCHEMA A BLOCCHI RETE ELETTRICA



N.B.
LA DISPOSIZIONE DELLE APPARECCHIATURE E DELLE CONDUTTURE VA INTERPRETATA IN FUNZIONE DELLE LIMITAZIONI E DELLA PRECISIONE CHE LA RAPPRESENTAZIONE GRAFICA (SCHEMATICA E SIMBOLICA) CONSENTE.

Arch. SILLANO
HUGO ALFREDO
Dott. Ing. SANDRO FAVERO
n. 1403 Ordine degli Ingegneri
della Provincia di Venezia

EXPO MILANO 2015 PADIGLIONE DEL CHILE Detailed Design

progettista: UNDURRAGA DEVES ARQUITECTOS Arch. principale: Cristián Undurraga Coord. progetto: Sebastián Mallea Av. Presidente Errazuriz 2999-Z - 7550356 Las Condes - Santiago - Chile +56 2 9989655 - sebastianmallea@undurragadeves.cl	progettista del percorso espositivo: EL OTRO LADO Responsabile: Eugenio Garcia	elaborazione: 15 Luglio 2014
		ultima revisione: -----
architetto incaricato: PROGETTISTI ASSOCIATI ARCHITETTURA SRL Arch. principale: Hugo Sillano Collaboratori: Marta Garlati, Federica Pugliese milano, via lampadina 13 - 02.84703425 - architettura@progettistiasociati.com	strutture e impianti: F&M INGEGNERIA SPA Ing. principale: Sandro Favero Collaboratori: Nico Marchiori milano, via belvedere 8/10 - 041.5785711 - expocile@fm-ingegneria.com	disegnato: TFE
		controllato: S.M.
descrizione: SCHEMA E POSIZIONAMENTO PULSANTI DI SGANCIO DELLA CABINA ELETTRICA E DELL'UPS		scala: 1:200
		codice elaborato: